

2022 年郑州大学第二附属医院预算公开

目 录

第一部分 郑州大学第二附属医院单位概况

- 一、主要职责
- 二、单位构成情况

第二部分 郑州大学第二附属医院 2022 年单位预算情况说明

第三部分 名词解释

附件：郑州大学第二附属医院 2022 年单位预算表

- 一、单位收支预算表
- 二、单位收入预算表
- 三、单位支出预算表
- 四、财政拨款收支预算表
- 五、一般公共预算支出预算表
- 六、一般公共预算基本支出预算表
- 七、支出经济分类汇总表
- 八、一般公共预算“三公”经费预算表
- 九、政府性基金支出预算表
- 十、项目支出预算表
- 十一、省级单位预算项目绩效目标表

第一部分

郑州大学第二附属医院单位概况

一、主要职责

郑州大学第二附属医院创建于 1928 年，是一所学科设置齐全、技术力量雄厚、医疗设备先进的三级甲等综合医院，是河南省直医保、郑州市医保、河南省异地医保、跨省医保以及河南省直干部保健等定点医疗机构。

（一）医疗服务

医院具有明显的临床特色，为人民群众身体健康提供高水平的医疗、护理、预防、保健、康复等服务。医院有泌尿外科学、精准医学、脑血管病学三个院士工作站。重症医学入选国家疑难病症诊治能力提升工程，重症医学、心血管学、神经病学、内分泌病学、老年医学、呼吸病学、妇产科学入选河南省直机构医疗服务能力提升工程；产科为国家临床重点专科，消化病学、脑血管病学、神经病学、心血管病学、呼吸病学、肿瘤治疗学、临床营养学、老年医学等 22 个学科被河南省卫健委评为河南省医学重点学科，肾脏病学、全科医学、骨外科学、神经外科学、肿瘤病理学被评为河南省医学重点培育学科，重点学科的数量在全省省级综合性医院中排名第三。

（二）科研教学

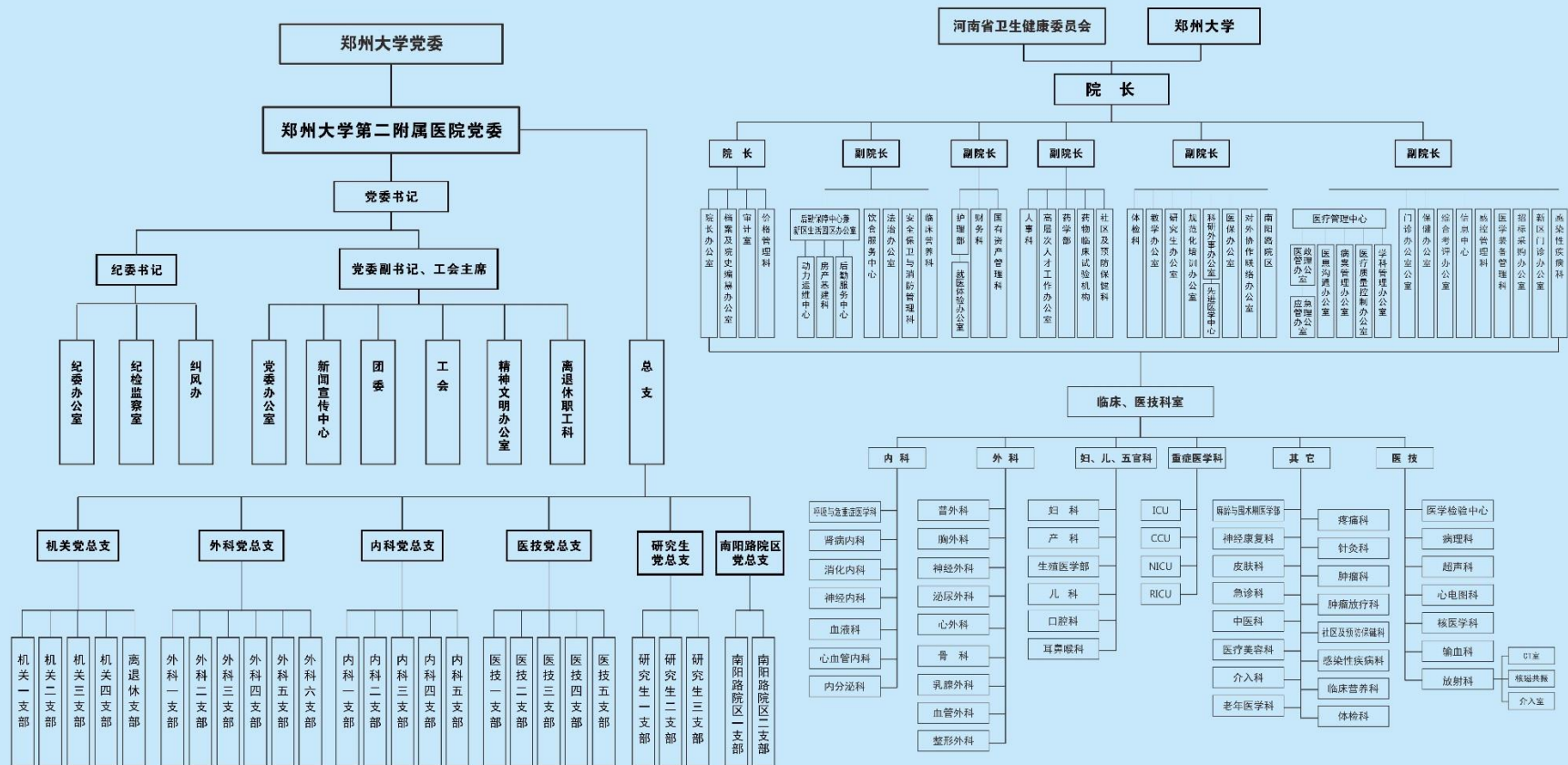
医院拥有雄厚的科研及教学实力，是国家全科医生临床培养基地、国家卫健委临床药理实验研究基地、全国首批四级妇科内镜手术培训基地、国家级 ECMO 培训基地、吸附型体外生命支持技术示范中心、中国初级创伤救治国家级培训基地、中国食管心脏电生理技术中心，中国残联康复人才培养基地、省直全科医生转岗培训基地等，并当选为中国临床营养联盟副秘书长单位、中国妇产科联盟常务理事单位等。医院在脑血管病、精准医学、感染性疾病及重症医学、心血管病学等部分领域科学研究居国内、省内领先地位，一些在省内甚至国内颇有影响的医学期刊，如国家级《中国实用神经疾病杂志》、省级《胃肠病学和肝病学杂志》等编辑部均设在医院。医院师资力量雄厚，目前承担着郑州大学临床医学、麻醉影像、口腔医学等专业的 13 门课程，除郑州大学外，医院与多所学校建立了实践教学合作关系。

二、单位构成情况

医院有经八路综合院区、南阳路郑州大学眼耳鼻喉医院院区和郑州市经开区新院区三个院区。医院现有职工近 3000 余人，教授、副教授近 500 人，博士生导师、硕士生导师 150 余人，享受国务院政府特殊津贴专家 10 人，省管优秀专家 21 人，省级厅级学术带头人 29 人，是河南省主要的医学人才培养基地之一，是河南省首批博士生培养点和博士后流动站。



郑州大学第二附属医院组织架构图



第二部分

郑州大学第二附属医院 2022 年单位预算情况说明

一、收入支出预算总体情况说明

郑州大学第二附属医院 2022 年收入总计 197157 万元，支出总计 197157 万元，与 2021 年预算相比，收支增加 14824.2 万元，增长 8.13%。主要原因：受新冠疫情影响减弱，预计医院医疗收入有所增加。

二、收入预算总体情况说明

郑州大学第二附属医院 2022 年收入合计 197157 万元，其中：一般公共预算 36 万元；事业收入 194469 万元；其他收入 2652 万元。

三、支出预算总体情况说明

郑州大学第二附属医院 2022 年支出合计 197157 万元，其中：基本支出 191644.8 万元，占 97.2%；项目支出 5512.2 万元，占 2.8%。

四、财政拨款收入支出总体情况说明

郑州大学第二附属医院 2022 年一般公共预算收支预算 36 万元，与 2021 年相比，一般公共预算收支预算减少 543.9 万元，下降 93.79%，主要原因是受新冠疫情防控需要，部分项目资金目前尚未细化分配至我单位。

五、一般公共预算支出情况说明

郑州大学第二附属医院 2022 年一般公共预算支出年初预算为 36 万元。其中：基本支出 31 万元，占 86.11%；项目支出 5 万元，占 13.89%。

六、一般公共预算基本支出情况说明

郑州大学第二附属医院 2022 年一般公共预算基本支出年初预算为 31 万元，全部为人员经费支出。

七、“三公”经费支出情况说明

我单位 2022 年无安排“三公”经费预算支出，与 2021 年相比无变化。

八、政府性基金预算支出情况说明

我单位 2022 年无使用政府性基金预算拨款安排的支出。

九、其他重要事项情况说明

（一）行政（事业）单位机构运转经费

我单位不涉及单位机构运转经费，2022 年无机构运转经费支出预算。

（二）政府采购支出情况

我单位 2022 年未安排政府采购预算支出。

（三）绩效目标设置情况

我单位 2022 年预算项目均按要求编制了绩效目标，从项目产出、项目效益、满意度等方面设置了绩效指标，综合反映项目

预期完成的数量、实效、质量，预期达到的社会效益、可持续影响以及服务对象满意度等情况。

（四）国有资产占用情况

2021 年期末，我单位共有车辆 27 辆，其中：特种专业技术用车 16 辆、其他用车 11 辆。单价 50 万元以上通用设备 22 台（套），单价价值 100 万元以上专用设备 153 台（套）。

（五）重点项目预算绩效目标情况说明

我单位 2022 年重点项目为河南省科普及学会服务能力提升专项，该项目年初预算 5 万元，按照《预算法》等有关规定，按规定编制了预算绩效目标，从项目产出、项目效益、满意度等方面设置了绩效指标，其中产出指标包括：举办重大主题科普活动 5 次、成果验收合格率 $\geq 90\%$ 、项目结项通过率 $\geq 90\%$ 、资金拨付及时率 $\geq 90\%$ 、项目验收及时率 $\geq 90\%$ 、项目开展及时性 $\geq 90\%$ ，效益指标包括托举青年科技工作者 ≥ 5 人，满意度指标包括科技工作者满意度 $\geq 90\%$ 。

第三部分

名词解释

一、财政拨款收入：是指省级财政当年拨付的资金；包括一般公共预算拨款、政府性基金预算拨款、国有资本经营预算拨款。

二、财政专户管理资金：是指缴入财政专户、实行专项管理的高中以上学费、住宿费、高校委托培养费、函大、电大、夜大及短训班培训费等教育收费。

三、事业收入：是指事业单位开展专业活动及辅助活动所取得的收入，不包括教育收费。

四、事业单位经营收入：是指事业单位在专业业务活动及其辅助活动之外开展非独立核算经营活动取得的收入。

五、其他收入：是指部门取得的除“财政拨款”、“事业收入”、“事业单位经营收入”等以外的收入。

六、用事业基金弥补收支差额：是指事业单位在当年的“财政拨款收入”、“事业收入”、“经营收入”和“其他收入”不足以安排当年支出的情况下，使用以前年度积累的事业基金（即事业单位以前各年度收支相抵后，按国家规定提取、用于弥补以后年度收支差额的基金）弥补当年收支缺口的资金。

七、基本支出：是指为保障机构正常运转、完成日常工作任务所必需的开支，其内容包括人员经费和日常公用经费两部分。

八、项目支出：是指在基本支出之外，为完成特定的行政工

作任务或事业发展目标所发生的支出。

九、“三公经费：是指纳入省级财政预算管理，部门使用财政拨款安排的因公出国（境）费、公务用车购置及运行费和公务接待费。其中，因公出国（境）费反映单位公务出国（境）的住宿费、旅费、伙食补助费、杂费、培训费等支出；公务用车购置及运行费反映单位公务用车购置费及租用费、燃料费、维修费、过路过桥费、保险费、安全奖励费用等支出；公务接待费反映单位按规定开支的各类公务接待（含外宾接待）支出。

十、行政（事业）单位机构运转经费情况：是指为保障单位（包括行政单位和事业单位）运行用于购买货物和服务的各项资金，包括办公及印刷费、邮电费、差旅费、会议费、福利费、日常维修费及一般设备购置费、办公用房水电费、办公用房取暖费、办公用房物业管理费、公务用车运行维护费以及其他费用。

附件：郑州大学第二附属医院 2022 年单位预算表

单位收支预算表

单位名称：

郑州大学第二附属医院

单位：万元

收入		支出	
项目	金额	项目	金额
一、一般公共预算	36.0	一、一般公共服务	
其中：财政拨款	36.0	二、外交	
二、政府性基金预算拨款收入		三、国防	
三、国有资本经营预算拨款收入		四、公共安全	
四、财政专户管理资金收入		五、教育	
五、事业收入	194,469.0	六、科学技术	5.0
六、事业单位经营收入		七、文化旅游体育与传媒	
七、上级补助收入		八、社会保障和就业	4,864.0
八、附属单位上缴收入		九、社会保险基金支出	
九、其他收入	2,652.0	十、卫生健康	190,937.0
		十一、节能环保	
		十二、城乡社区事务	
		十三、农林水事务	
		十四、交通运输	
		十五、资源勘探信息等	
		十六、商业服务业等	
		十七、金融支出	
		十九、援助其他地区支出	
		二十、自然资源海洋气象等支出	
		二十一、住房保障支出	1,351.0
		二十二、粮油物资储备支出	
		二十三、国有资本经营预算	
		二十四、灾害防治及应急管理	
		二十七、预备费	
		二十九、其他支出	
		三十、转移性支出	
		三十一、债务还本支出	
		三十二、债务付息支出	
		三十三、债务发行费用支出	
		三十四、抗疫特别国债安排的支出	
本年收入合计	197,157.0	本年支出合计	197,157.0
上年结转结余		年终结转结余	
收入总计	197,157.0	支出总计	197,157.0

单位收入预算表

单位名称：郑州大学第二附属医院

单位：万元

部门 (单 位)代 码	部门(单位)名称	总计	本年收入										上年结转结余						
			合计	一般公共预算		政府 性基 金	国 有 资 本 经 营 预 算	财 政 专 户 管 理 资 金 收 入	事 业 收 入	事 业 单 位 经 营 收 入	上 级 补 助 收 入	附 属 单 位 上 缴 收 入	其 他 收 入	合 计	一 般 公 共 预 算	政 府 性 基 金	国 有 资 本 经 营 预 算	财 政 专 户 管 理 资 金	单 位 资 金
				小计	其 中： 财 政 拨 款														
	合计	197,157.0	197,157.0	36.0	36.0				194,469.0				2,652.0						
506	河南省卫生健康委员会	197,157.0	197,157.0	36.0	36.0				194,469.0				2,652.0						
506302	郑州大学第二附属医院	197,157.0	197,157.0	36.0	36.0				194,469.0				2,652.0						

单位支出预算表

单位名称：郑州大学第二附属医院

单位：万元

科目编码			单位代 码	单位（科目名称）	合计	基本支出				项目支出			
						小计	人员经费		公用经费		小计	其他运转 类	特定目标 类
类	款	项	工资福利 支出	对个人和家 庭的补助	商品和服 务支出		资本性支 出						
				合计	197,157.0	191,644.8	63,845.0	789.0	127,010.8		5,512.2		5,512.2
			506	河南省卫生健康委员会	197,157.0	191,644.8	63,845.0	789.0	127,010.8		5,512.2		5,512.2
			506302	郑州大学第二附属医院	197,157.0	191,644.8	63,845.0	789.0	127,010.8		5,512.2		5,512.2
206	07	02		科普活动	5.0						5.0		5.0
208	05	02		事业单位离退休	722.0	722.0		718.0	4.0				
208	05	05		机关事业单位基本养老保险缴费支出	4,142.0	4,142.0	4,142.0						
210	02	01		综合医院	188,084.0	182,576.8	55,499.0	71.0	127,006.8		5,507.2		5,507.2
210	11	02		事业单位医疗	2,853.0	2,853.0	2,853.0						
221	02	01		住房公积金	1,351.0	1,351.0	1,351.0						

财政拨款收支预算表

单位名称：郑州大学第二附属医院

单位：万元

收入		支出					
项 目	金 额	项 目	合 计	一般公共预算		政府性基金	国有资本经营 预算
				小 计	其中：财政拨 款		
一、本年收入	36.0	一、本年支出	36.0	36.0	36.0		
（一）一般公共预算拨款	36.0	（一）一般公共服务支出					
其中：财政拨款	36.0	（二）外交支出					
（二）政府性基金预算拨款		（三）国防支出					
（三）国有资本经营预算拨款		（四）公共安全支出					
二、上年结转		（五）教育支出					
（一）一般公共预算拨款		（六）科学技术支出	5.0	5.0	5.0		
（二）政府性基金预算拨款		（七）文化体育旅游与传媒支出					
（三）国有资本经营预算拨款		（八）社会保障和就业支出	31.0	31.0	31.0		
		（九）医疗卫生与计划生育支出					
		（十）卫生健康支出					
		（十一）节能环保支出					
		（十二）城乡社区事务支出					
		（十三）农林水事务支出					
		（十四）交通运输支出					
		（十五）资源勘探信息等支出					
		（十六）商业服务业等支出					
		（十七）金融支出					
		（十九）援助其他地区支出					

		(二十) 自然资源海洋气象等支出					
		(二十一) 住房保障支出					
		(二十二) 粮油物资储备支出					
		(二十三) 国有资本经营预算					
		(二十四) 灾害防治及应急管理					
		(二十七) 预备费					
		(二十九) 其他支出					
		(三十) 转移性支出					
		(三十一) 债务还本支出					
		(三十二) 债务付息支出					
		(三十三) 债务发行费用支出					
		(三十四) 抗疫特别国债安排的支出					
		二、年终结转结余					
收入合计	36.0	支出合计	36.0	36.0	36.0		

一般公共预算支出预算表

单位名称：郑州大学第二附属医院

单位：万元

科目编码			单位代 码	单位（科目名称）	合计	基本支出				项目支出			
类	款	项				小计	人员经费		公用经费		小计	其他运转 类	特定目标 类
							工资福利 支出	对个人和 家庭的补 助	商品和服 务支出	资本性支 出			
				合计	36.0	31.0		31.0			5.0		5.0
			506	河南省卫生健康委员会	36.0	31.0		31.0			5.0		5.0
			506302	郑州大学第二附属医院	36.0	31.0		31.0			5.0		5.0
206	07	02		科普活动	5.0						5.0		5.0
208	05	02		事业单位离退休	31.0	31.0		31.0					

备注：本表仅含当年财政拨款安排的支出

一般公共预算基本支出预算表

单位名称：郑州大学第二附属医院

单位：万元

部门预算支出经济分类科目		政府预算支出经济分类科目编码		本年一般公共预算基本支出		
科目编码	科目名称	科目编码	科目名称	合计	人员经费	公用经费
合计				31.0	31.0	
506	河南省卫生健康委员会			31.0	31.0	
506302	郑州大学第二附属医院			31.0	31.0	
30301	离休费	50905	离退休费	31.0	31.0	

支出经济分类汇总表

单位名称：郑州大学第二附属医院

单位：万元

部门预算经济分类			政府预算经济分类			总计	一般公共预算		政府性基金	国有资本经营预算	上年结转结余	财政专户管理资金收入	事业收入	上级补助收入	附属单位上缴收入	事业单位经营收入	其他收入
类	款	科目名称	类	款	科目名称		小计	其中：财政拨款									
		合计				197,157.0	36.0	36.0					194,469.0				2,652.0
506		河南省卫生健康委员会				197,157.0	36.0	36.0					194,469.0				2,652.0
506302		郑州大学第二附属医院				197,157.0	36.0	36.0					194,469.0				2,652.0
301	01	基本工资	505	01	工资福利支出	10,867.0							10,867.0				
301	02	津贴补贴	505	01	工资福利支出	2,585.0							2,585.0				
301	03	奖金	505	01	工资福利支出	1,492.0							1,492.0				
301	07	绩效工资	505	01	工资福利支出	21,247.0							21,247.0				
301	08	机关事业单位基本养老保险缴费	505	01	工资福利支出	4,142.0							4,142.0				
301	09	职业年金缴费	505	01	工资福利支出	489.0							489.0				
301	10	城镇职工基本医疗保险缴费	505	01	工资福利支出	2,853.0							2,853.0				
301	12	其他社会保障缴费	505	01	工资福利支出	298.0							298.0				
301	13	住房公积金	505	01	工资福利支出	1,351.0							1,351.0				

301	99	其他工资福利支出	505	01	工资福利支出	18,521.0							18,521.0				
302	01	办公费	505	02	商品和服务支出	75.0							75.0				
302	02	印刷费	505	02	商品和服务支出	49.0							49.0				
302	04	手续费	505	02	商品和服务支出	34.0							34.0				
302	05	水费	505	02	商品和服务支出	206.0							206.0				
302	06	电费	505	02	商品和服务支出	982.0							982.0				
302	07	邮电费	505	02	商品和服务支出	17.0							17.0				
302	08	取暖费	505	02	商品和服务支出	338.0							338.0				
302	09	物业管理费	505	02	商品和服务支出	1,319.0							1,319.0				
302	11	差旅费	505	02	商品和服务支出	3.0							3.0				
302	13	维修(护)费	505	02	商品和服务支出	2,544.0							2,544.0				
302	14	租赁费	505	02	商品和服务支出	1,800.0							1,800.0				
302	15	会议费	505	02	商品和服务支出	40.0							40.0				
302	16	培训费	505	02	商品和服务支出	200.0							200.0				
302	17	公务接待费	505	02	商品和服务支出	2.0							2.0				
302	18	专用材料费	505	02	商品和服务支出	104,360.0							104,360.0				
302	26	劳务费	505	02	商品和服务支出	11.0							11.0				
302	27	委托业务费	505	02	商品和服务支出	68.0							68.0				
302	28	工会经费	505	02	商品和服务支出	184.0							184.0				
302	29	福利费	505	02	商品和服务支出	243.0							243.0				
302	31	公务用车运行维护费	505	02	商品和服务支出	36.0							36.0				
302	39	其他交通费用	505	02	商品和服务支出	16.0							16.0				
302	40	税金及附加费用	505	02	商品和服务支出	2.0							2.0				
302	99	其他商品和服务支出	505	02	商品和服务支出	14,486.8	5.0	5.0					11,829.8				2,652.0
303	01	离休费	509	05	离退休费	165.0	31.0	31.0					134.0				
303	02	退休费	509	05	离退休费	553.0							553.0				
303	99	其他对个人和家庭的补助	509	99	其他对个人和家庭补助	71.0							71.0				

307	01	国内债务付息	511	01	国内债务付息	505.4						505.4				
307	03	国内债务发行费用	511	03	国内债务发行费用	1.8						1.8				
310	03	专用设备购置	506	01	资本性支出（一）	5,000.0						5,000.0				

一般公共预算“三公”经费预算表

单位名称: 郑州大学第二附属医院

单位: 万元

“三公”经费合计	因公出国（境）费	公务用车购置及运行费			公务接待费
		小计	公务用车购置费	公务用车运行费	

注：按照党中央、国务院有关规定及部门预算管理有关规定，“三公”经费包括因公出国（境）费、公务用车购置及运行费和公务接待费。（1）因公出国（境）费，指单位工作人员公务出国（境）的住宿费、旅费、伙食补助费、杂费、培训费等支出。（2）公务用车购置及运行费，指单位公务用车购置费及租用费、燃料费、维修费、过路过桥费、保险费、安全奖励费用等支出，公务用车指用于履行公务的机动车辆，包括领导干部专车、一般公务用车和执法执勤用车。（3）公务接待费，指单位按规定开支的各类公务接待（含外宾接待）支出。

政府性基金支出预算表

单位名称：郑州大学第二附属医院

单位：万元

科目编码			单 位 代 码	单 位 (科 目 名 称)	合 计	基本支出				项目支出		
类	款	项				小计	人员经费		公用经费		小计	其他运转类
			工资福利支 出	对个人和家 庭的补助	商品和服务 支出		资本性支出					
				合计								

备注：本表仅含当年财政拨款安排的支出

项目支出预算表

单位名称：郑州大学第二附属医院

单位：万元

类型	项目名称	项目单位	合计	本年拨款			财政拨款结转结余			财政专户管理资金	单位资金
				一般公共预算	政府性基金预算	国有资本经营预算	一般公共预算	政府性基金预算	国有资本经营预算		
			5,512.2	5.0						5,507.2	
	506	河南省卫生健康委员会	5,512.2	5.0						5,507.2	
	506302	郑州大学第二附属医院	5,512.2	5.0							
特定目标类	河南省科普及学会服务能力提升专项-省级	郑州大学第二附属医院	5.0	5.0							
特定目标类	2022 年政府专项债券发行费服务费	郑州大学第二附属医院	1.8							1.8	
特定目标类	设备购置	郑州大学第二附属医院	5,000.0							5,000.0	
特定目标类	2021 年专项债券利息费用	郑州大学第二附属医院	505.4							505.4	

省级单位预算项目绩效目标表

单位名称：郑州大学第二附属医院

单位编码（项目编码）	项目单位（项目名称）	项目金额（万元）				绩效目标							
						成本指标		产出指标		效益指标		满意度指标	
		资金总额	政府预算资金	财政专户管理资金	单位资金	三级指标	指标值	三级指标	指标值	三级指标	指标值	三级指标	指标值
506	河南省卫生健康委员会	5.0	5.0										
506302	郑州大学第二附属医院	5.0	5.0										
410000220000000114873	河南省科普及学会服务能力提升专项-省级	5.0	5.0				举办重大主题科普活动	5 次	托举青年科技工作者	≥5 人	科技工作者满意度	≥90%	
							成果验收合格率	≥90%					
							项目结项通过率	≥90%					
							资金拨付及时率	≥90%					
							项目验收及时率	≥90%					
							项目开展及时性	≥90%					